

Programa Educativo Museo de Málaga

Curso académico 2024-2025



Junta de Andalucía

PRESENTACIÓN

Vuelven las visitas escolares al Museo de Málaga y lo hacen con el programa educativo **¿Quién eres tú?**, diseñado para acercar a los escolares al patrimonio histórico, provocar su curiosidad por el mundo que les rodea y transmitirles su propia importancia como herederos de un legado milenario.

Con este objetivo y, tras los buenos resultados del año anterior, observación, diálogo y experiencia sensorial serán las principales herramientas para llevar acabo este programa de visitas. El discurso está pensado para estimular el pensamiento crítico, disfrutar con el conocimiento e inspirar valores.

La mirada al pasado servirá para reflexionar sobre el presente, con sus grandes desafíos, entre los que se encuentran la sostenibilidad, la convivencia entre culturas, la igualdad de géneros y los cambios sociales y económicos que marcarán el futuro.

Bienvenidos al Museo de Málaga.

ORIENTACIONES METODOLÓGICAS DEL PROGRAMA ¿QUIÉN ERES TÚ?

- **Aprendizaje activo, motivador y participativo.** El programa está diseñado desde la experiencia del alumnado. Queremos que compartan sus conocimientos y conjeturas con el fin de que se sientan parte de un relato.
- **Recursos y materiales didácticos.** El discurso se refuerza con la experiencia sensorial, mediante la observación de objetos y la posibilidad de manipularlos.
- **Educación en actitudes y valores.** Los recorridos trabajan la conservación y disfrute del patrimonio histórico, el espíritu crítico, la convivencia intercultural o temas como la sostenibilidad y la perspectiva de género.
- **Desarrollo de competencias clave.** Se potenciarán competencias lingüísticas y sociales, el conocimiento de uno mismo, de los demás y de la relación del ser humano con su entorno (ciencia y tecnología) y con sus creaciones materiales e inmateriales (patrimonio cultural y artístico).

CONTINUIDAD Y NOVEDADES

Atendiendo a las demandas de la comunidad educativa, el programa *¿Quién eres tú?* ofrece en este año 24-25 una serie de cambios. Desde el museo queremos que un mismo grupo pueda **repetir la visita**, realizando un recorrido distinto en cada ocasión.

Por ello, presentamos una serie de **visitas** que se agrupan en tres bloques:

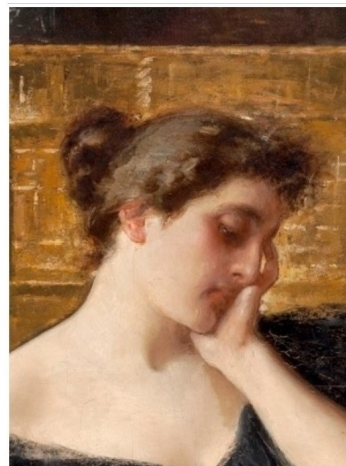
■ **Nosotros, los humanos**

■ **La tierra que queremos**

■ **Culturas clásicas del Mediterráneo** **NOVEDAD**

Esta última visita abarcará las raíces de Málaga en las civilizaciones del antiguo Mediterráneo: mundo fenicio, Grecia y Roma.

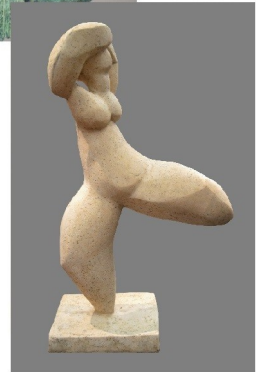
Cada uno de ellos desarrolla diversos contenidos por etapas educativas que conectan entre sí.



EL MUSEO DE MÁLAGA

Ubicado en el magnífico edificio neoclásico del palacio de la Aduana, el Museo de Málaga atesora dos colecciones históricas que resumen lo que ha sido el devenir de Málaga y buena parte de su provincia desde las primeras huellas de presencia humana.

En nuestra 2ª planta se conservan los hallazgos arqueológicos más importantes acaecidos en el territorio actualmente malagueño, desde el Paleolítico hasta la época andalusí, con un importante legado que nos ilustra la presencia fenicia y romana. En la 1ª planta encontramos la colección de Arte, que resume fundamentalmente lo que fue la pintura malagueña del siglo XIX y el impacto de las vanguardias del siglo XX en el panorama artístico de la ciudad y sus conexiones internacionales.



OBJETIVOS DE NUESTRO PROGRAMA EDUCATIVO

Desde el Museo de Málaga queremos acercar el patrimonio a las aulas. Nuestras colecciones cuentan múltiples historias. A través de ellas podemos enlazar pasado y presente, de manera que la visita pueda insertarse en el *currículum* educativo.

En este sentido, el museo es un excelente medio para conocer los bienes culturales del patrimonio histórico. Por ello, la visita se concibe con el objetivo de ser un instrumento de apoyo al profesorado para:

- Conocer de manera amplia las colecciones del Museo.
- Elaborar propuestas didácticas para la visita y para el aula.
- Entender el patrimonio como elemento de desarrollo social y cultural.
- Descubrir los valores de identidad colectiva que tiene el patrimonio
- Insertar el patrimonio en el marco de la sociedad sostenible

¿QUIÉN ERES TÚ?

Este programa será nuestro hilo conductor. En él queremos destacar algunos de los rasgos más característicos de los seres humanos, con el objetivo de entendernos como comunidad y mover a la reflexión del alumnado en que forma parte de la misma:

- La habilidad de fabricar herramientas complejas.
- La curiosidad sin límites.
- La capacidad para superar obstáculos.
- La facultad de comunicarse a través del arte.
- La búsqueda de respuestas al sentido de la vida.

¿Quién eres tú? conecta con los contenidos curriculares, en especial a aquellos vinculados al conocimiento de uno mismo, de los demás y de nuestra relación con el entorno. El objetivo es alimentar su interés por observar y experimentar, de modo que la experiencia en el Museo de Málaga resulte lo más enriquecedora posible. Tres itinerarios componen el programa, cada uno con sus particularidades y sus niveles educativos específicos.

- ***Nosotros, los humanos***
- ***La tierra que queremos***
- ***Culturas clásicas del Mediterráneo*** **NOVEDAD**

BLOQUE DE VISITAS *NOSOTROS, LOS HUMANOS*

Los humanos somos unas criaturas asombrosas, capaces de afrontar grandes retos, crear complicadas tecnologías y comunicarnos de mil maneras distintas. A través de una selección de objetos arqueológicos y obras de arte del Museo de Málaga, en estas visitas exploraremos cómo fuimos para comprender cómo somos, en un recorrido en el que se mezclan conocimiento, debate y juego.

Las actividades propuestas y sus niveles educativos son:

- **El clan del león cavernario. 3^{er} curso de Infantil y 1^{er} Ciclo de Primaria.**

Visita-taller.

- **La aventura de ser humano. 2^o y 3^{er} Ciclo de Primaria.**

Visita dinamizada.

- **Yo, sapiens. Educación Secundaria y Bachillerato.**

Visita dinamizada.

VISITA "EL CLAN DEL LEÓN CAVERNARIO"

- Bloque de visitas *Nosotros, los humanos*
- Visita-taller
- **Tercer curso de Infantil y Primer Ciclo de Primaria**

Desarrollo de la actividad

¿Cómo eran los humanos de la Prehistoria? ¿Qué necesitaban en su día a día y cómo lo encontraban? ¿Cómo se organizaban? ¿Somos tan diferentes hoy? Ante una selección de piezas arqueológicas y con material didáctico, conoceremos cómo se vivía hace miles de años. Así, reflexionaremos sobre cómo es la vida en la actualidad. A continuación, en el aula didáctica, nos adentraremos en una singular cueva para emular a los hombres y mujeres de la Prehistoria. Con cartón, papel, pegamento y ceras, recrearemos nuestra propia cueva. Al final, nos reuniremos alrededor del fuego para explicar a los demás qué hemos representado.



VISITA "LA AVENTURA DEL SER HUMANO"

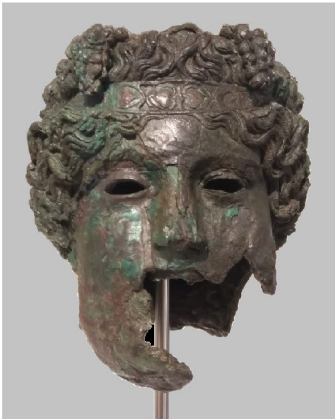
■ Bloque de visitas *Nosotros, los humanos*

■ Visita dinamizada

■ **Segundo y Tercer Ciclo de Primaria**

Desarrollo de la actividad

El ser humano es un animal extraño y apasionante. En este recorrido por las colecciones de arte y arqueología descubriremos algunas de sus habilidades más extraordinarias, como la fabricación de complicadas herramientas, el control del fuego o la representación artística.



VISITA "YO, SAPIENS"

- Bloque de visitas *Nosotros, los humanos* ■ Visita dinamizada
- **Educación Secundaria, Bachillerato y Educ. Adultos**

Desarrollo de la actividad

A lo largo de su corta existencia, la especie humana se ha extendido prácticamente por todo el planeta y lo ha hecho gracias a una serie de cualidades que lo diferencian del resto de animales. Cooperar en grandes grupos, imaginar el futuro y expresar emociones complejas serán algunas de las que exploraremos en este recorrido por las colecciones del Museo de Málaga.



BLOQUE DE VISITAS: LA TIERRA QUE QUEREMOS

■ El desafío de la sostenibilidad a través de las colecciones del Museo de Málaga

■ **3º y 4º de ESO, Bachillerato y Educ. Adultos**

■ Visita dinamizada

La historia de la humanidad es un relato de dificultades, desafíos y superaciones. Nuestra capacidad de adaptación ha sido puesta a prueba constantemente, cambiando los modos de vivir en la misma medida en la que hemos transformado el entorno para adaptarlo a nuestras necesidades. Así, hemos realizado grandes conquistas que, a su vez, han conllevado una serie de efectos adversos que hoy nos sitúan ante una nueva y difícil encrucijada: el reto de la sostenibilidad.

¿Cómo hemos llegado hasta aquí? ¿Cuáles son nuestras opciones? ¿Cómo queremos que sea nuestro futuro? Sobre estas cuestiones hablaremos en esta visita guiada por las colecciones de arte y arqueología del Museo, en la que la historia de Málaga nos servirá para reflexionar, con mayor perspectiva, sobre los grandes desafíos a los que nos enfrentamos hoy.



■ Segundo ciclo de Primaria, ESO, Bachillerato y Educ. Adultos**■ Visita dinamizada**

Málaga es una ciudad que nace y se desarrolla gracias a ubicarse junto al Mediterráneo. Desde la llegada de los fenicios en el siglo IX a.C. a nuestras costas, la ciudad se convierte en un punto esencial de la ruta hacia el Estrecho de Gibraltar y el Atlántico, el gran océano sede todos los misterios en la Antigüedad. A través de los fenicios llegan a Málaga los grandes desarrollos técnicos y culturales del mundo mediterráneo: en principio desde el Próximo Oriente y Grecia, para finalmente culminar con la incorporación a Roma, que unifica todo el *Mare Nostrum*.

Esta visita comprenderá un recorrido por las secciones de Arqueología y Arte, con temas como los mitos griegos, las aportaciones de los fenicios a la navegación, escritura y comercio o la organización de las ciudades romanas, entre otros temas que actualmente llegan hasta nosotros. Entenderemos así cómo surgió una civilización mediterránea universal en la Antigüedad.



*Mosaico del nacimiento de Venus. Cártama.
Siglos II-III d.C.*

INFORMACIONES PRÁCTICAS SOBRE EL PROGRAMA EDUCATIVO DEL MUSEO DE MÁLAGA CURSO ACADÉMICO 2024-2025

Condiciones generales

- Las visitas son efectuadas por el Museo y son **gratuitas**.
- Las visitas se efectuarán **previa reserva**.
- Los grupos serán de un mínimo de 10 personas y un **máximo de 26**.
- El **profesorado no podrá ausentarse** de la visita en ningún momento y deberá **velar por la disciplina** del grupo.

Calendario y horarios

Las visitas de este programa educativo del Museo de Málaga se realizarán en las siguientes fechas dentro del curso académico 2024-2025:

- **Del 15 de octubre al 19 de diciembre de 2024.**
- **Del 14 de enero al 19 de junio de 2025.**

Serán en **martes y jueves lectivos**, con dos pases diarios, según disponibilidad:

- 9:45 h. Dos grupos.
- 11:30 h. Dos grupos.

La visita tendrá una duración aproximada de 90 minutos.

PROCEDIMIENTO PARA RESERVAR

Todas las visitas del programa educativo del Museo de Málaga se harán **PREVIA RESERVA**.

NO SE EFECTUARÁN RESERVAS POR CORREO ELECTRÓNICO O TELÉFONO.

- La reserva se efectuará a través de nuestra página web:
<http://www.museosdeandalucia.es/web/museodemalaga>
- Se podrá reservar a partir del día 16 de septiembre de 2024.
- Las reservas estarán supeditadas a la disponibilidad de fecha y hora.

Para reservar deberá hacer “click” en la pestaña **RESERVA TU VISITA**, situada en la parte superior derecha de nuestra página principal. Deberá seleccionar la opción **VISITA PROGRAMA EDUCATIVO**. El sistema le dirigirá hasta completar su reserva. Se ruega impriman la reserva que le proporcionará la plataforma digital, o en su defecto, la que llegará por correo electrónico.

Para cualquier duda o aclaración, puede ponerse en contacto con el Museo de Málaga en la siguiente dirección electrónica:

visitas.museomalaga.ccul@juntadeandalucia.es

Museo de Málaga. Plaza de la Aduana, s/n. 29015 Málaga. Tel. 951 91 19 04.

