

M U S E O  
D E  
C Á D I Z  
SECIÓN DE ARQUEOLOGÍA

CUADERNO DE ACTIVIDADES  
EDUCACIÓN SECUNDARIA OBLIGATORIA



JUNTA DE ANDALUCÍA

*Consejería de Educación y Ciencia  
Consejería de Cultura*

Gabinete Pedagógico de Bellas Artes  
Delegación de Cultura. Cádiz  
Tinte, s/n. 11004 - Cádiz Tfno.: 22 88 57

# MUSEO



**JUNTA DE ANDALUCIA**  
*Consejería de Educación y Ciencia*  
*Consejería de Cultura*

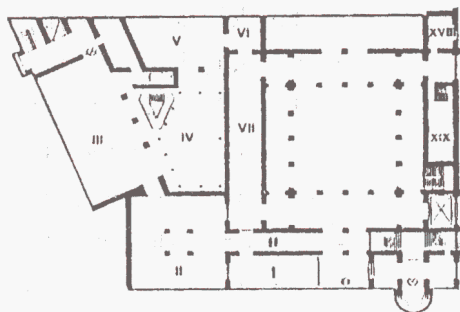


**Gabinete Pedagógico de Bellas Artes**  
**Delegación Provincial de Cultura**  
C/ Tinte, s/n. 11004- CÁDIZ Tnfo: 22 88 57



## ACTIVIDADES DURANTE LA VISITA.

### Planta baja: ARQUEOLOGÍA.



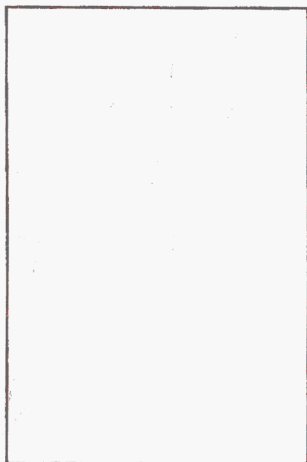
Sala 1	Prehistoria.
Sala II	Colonizaciones.
Sala III	Las necrópolis romanas.
Sala IV	Escultura y epigrafía romanas.
Sala V	Comercio.
Sala VI	La casa romana.
Sala VII	Urbanismo romano.
Sala XVIII	Época musulmana.
Sala XIX	Numismática antigua.

PARA REALIZAR LAS ACTIVIDADES PROPUESTAS EN ESTE CUADERNO NO DEBES APOYARTE EN LAS VITRINAS NI EN LAS PAREDES, SINO UTILIZAR TU CARPETA COMO APOYO.



LA PIEZA OCULTA En tu recorrido por el sector de Arqueología debes buscar y descubrir una pieza. En algunas páginas, hallarás información para encontrarla. Cuando la encuentres dibújala en el un recuadro que tienes en la pág. 8.

En esta sala se exponen piezas procedentes de varios yacimientos de nuestra provincia pertenecientes a varias etapas de la Prehistoria. **RECORRE** detenidamente la sala observando los objetos expuestos en sus vitrinas.



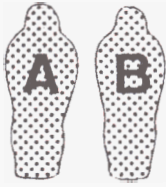
Elige una pieza, **DIBÚJALA** en el recuadro y completa la siguiente ficha sobre ella (en la vitrina y en los paneles de la sala encontrarás información útil):

Descripción: \_\_\_\_\_  
\_\_\_\_\_  
\_\_\_\_\_

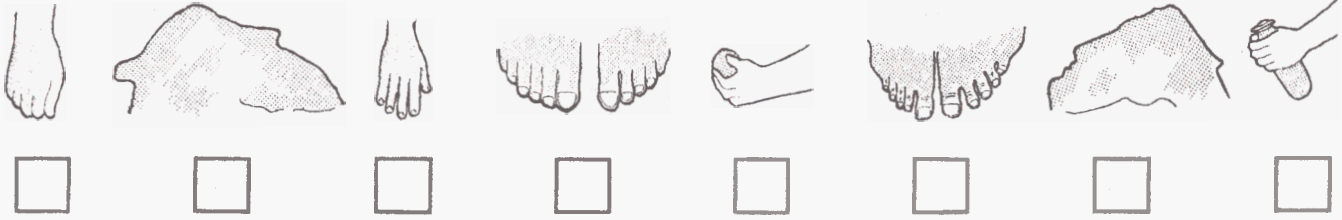
Período al que pertenece: \_\_\_\_\_

Material:  Piedra.  Cerámica.  Metal.

¿Para qué función crees fue realizada la pieza que has elegido?: \_\_\_\_\_  
\_\_\_\_\_



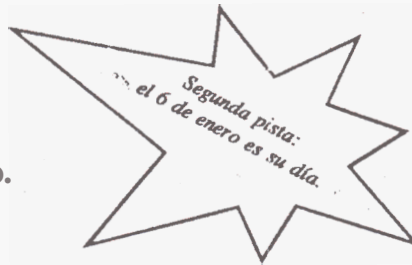
**FÍJATE** en los distintos elementos de las cubiertas de **ambos** sarcófagos representados abajo e indica a cuál de ellos pertenecen ( A / B ).



Los fenicios incorporaron a **sus creaciones** artísticas distintos elementos **culturales** de los pueblos orientales con los que comerciaban. Algunas representaciones artísticas no son arbitrarias, sino que respondió a una **simbología** u otros motivos **como** la manzana, **símbolo** de la eternidad, que tiene en la mano el sarcófago masculino **o** la vasija, llamada **alabastrón**, para contener los ungüentos utilizados en los ritos funerarios, que tiene en **su** mano el sarcófago femenino.

Situados en los pilares que enmarcan los sarcófagos hay unos paneles explicativos. **BÚSCALOS** y cuando los leas anota en los recuadros correspondientes las fechas en que fueron realizados:

**Sarcófago masculino.**



**Sarcófago femenino.**

En esta sala se exponen también otras piezas significativas del período colonizador. **LOCALIZA** las cuatro piezas representadas en tu cuaderno y **una** vez que las hayas observado detenidamente **anota** los **datos** que figuran junto a ellas:




---

---

---

---




---

---

---

---




---

---

---

---




---

---

---

---

**SALA III. NECRÓPOLIS ROMANA.**



**DIRÍGETE** al centro de la sala donde se exponen distintos tipos de enterramientos **romanos**, tanto de inhumación como de incineración. En las vitrinas de alrededor hay piezas que **formaban** parte de los enterramientos, tras contemplarlas **ELIGE** tres piezas diferentes de entre las expuestas y **DIBÚJALAS** en estos recuadros anotando bajo ellos los datos que consideres de interés:

---

---

---

---

---

---

---

---

---

En un lateral de la sala hay una serie de lápidas funerarias con inscripciones en latín acompañadas de su correspondiente transcripción y traducción. **ELIGE** la que **más te** llame la atención y anota los siguientes datos:

Lectura.

Transcripción.

Traducción.

---

---

---

---

---

---

---

---

---

---

---

---

---

---

---

Las lápidas de los enterramientos actuales junto al nombre y otros datos del difunto, suelen estar encabezadas por la inscripción latina R.I.P.( Requiescat in Pace ), **es decir** " descansen en paz. ¿Encuentras alguna inscripción que sea repetida de forma similar en la mayor parte de las lápidas romanas. **ANÓTALA** \_\_\_\_\_

## SALA IV. ESCULTURA ROMANA .

¿Todavía no  
la has encontrado?  
Cuarto pista: está realizada  
en barro.

En esta sala hay una muestra de estatuaria romana de tipos variados, tanto oficiales como particulares. Destaca en el centro del patio la estatua del emperador Trajano descubierta en la basílica de Baelo Claudia. **SITÚATE** ante ella para realizar las siguientes actividades: .



Su **gran tamaño** es debido a que:

- Era el Único bloque de mármol que tenía el escultor en su estudio.
- Se hizo así para destacar el poder imperial.

Si observas la cabeza del emperador verás que está realizada con **gran** cuidado para reflejar **sus** rasgos. El cuerpo está vestido con una túnica llamada toga, que era la vestimenta característica del "ciudadano" romano. **COMPARA** cómo están ejecutados los pliegues de la toga en la escultura del emperador con los de las otras esculturas de togados situadas tras él ¿Te parece que el **cuerpo** del emperador está realizado con gran cuidado en **sus** detalles?  Sí.  No.

**FÍJATE** por tanto en la **distinta** calidad de ejecución de la cabeza y el cuerpo. ¿estarían realizadas por el mismo escultor? \_\_\_\_\_

Era frecuente entre los romanos el realizar esculturas de cuerpos **sin** cabeza para poder adaptarlos al retrato de distintos personajes, de **esta** forma, cuando cambiaba el emperador, **algunas** esculturas oficiales suyas eran aprovechadas sustituyéndole sólo **la** cabeza. El retrato de Trajano **es** posible que fuera traído de Italia porque el mármol utilizado **es** de Carrara y su calidad de ejecución **es** mayor que **la** del cuerpo, relacionándose con **la** de otros retratos oficiales del emperador existentes en **Roma**. **Esta** estatua de Trajano con toga, encontrada en la basílica de Baelo (edificio que **en** las ciudades **romanas** servía para impartir justicia), representa al emperador como jefe del Senado y ,por tanto, de **la** justicia.



Existen también **otras** formas de representar a los emperadores, como en esta escultura, situada junto a la de Trajano, en la que aparece a la manera de los héroes griegos, desnudo, porque ha sido divinizado tras **su** muerte.

Comparando esta escultura con las situadas junto a ella, ¿ **Han** sido trabajadas en **todos** **sus** lados (frentes, laterales y espaldas) con el **mismo** cuidado que la del emperador divinizado?:  Sí.  No.

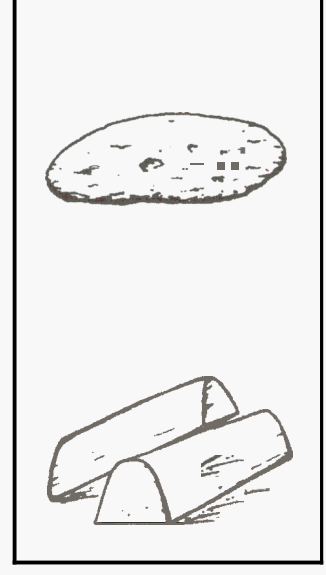
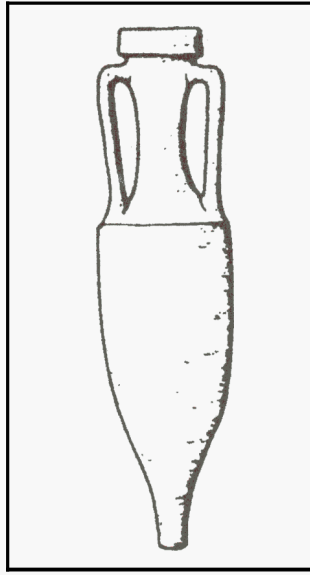
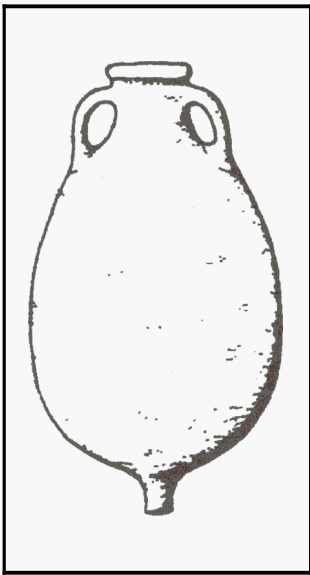
¿A qué crees que es debido?: \_\_\_\_\_

## SALA V. COMERCIO.

El área de la actual Andalucía, llamada por los romanos Bética, fue importante por su minería y por la producción de vino, aceite, mgo y salazones, que fueron exportados a Roma y a otras zonas del Imperio, dando lugar a una importante actividad comercial.

Los productos comerciales se transportaban fundamentalmente por vía marítima.

**ESCRIBE** debajo de cada recuadro qué producto es o contiene lo representado en él:



---

---

---

---

---

---

---

---

---

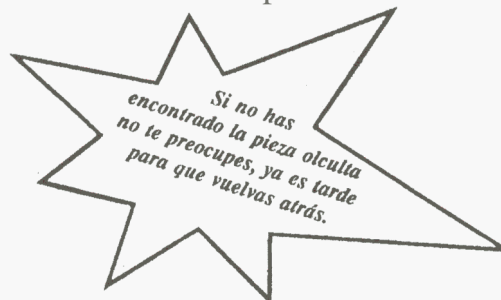
---

---

---

## SALA VI. LA CASA ROMANA.

En este pequeño espacio se ha reconstruido con elementos de procedencia diversa la que podría ser una fuente de una casa romana.



## SALA VII. URBANISMO ROMANO.

El urbanismo romano de la provincia lo tenemos explicado en unos paneles con maquetas que recogen algunos de sus aspectos más importantes. Se complementan con objetos relacionados directa o indirectamente con el urbanismo. Se exhiben, además, piezas paleocristianas y visigodas.



**SITÚATE** ante este mosaico que representa una escena de la mitología griega en la que el **dios** Apolo contempla cómo Marxias, colgado de un árbol, **es desollado**.

Las pequeñas piezas, llamadas **teselas**, que componen el mosaico son de:  Metal.  Piedras de colores.  Madera.

En la escena hay un tercer personaje, correspondiente al verdugo, del que sólo se conservan los pies y una mano con un cuchillo. **INDICA** en el dibujo con su nombre correspondiente a cada uno de los personajes.



Al fondo de la sala puedes **observar** una escultura, **CONTÉMPLALA** atentamente y responde: ¿En qué material se ha realizado?:

- Madera.  Mármol.  Bronce.

Esta escultura corresponde a un emperador representado en una de las formas oficiales. **MARCA** la respuesta correcta:

- Lleva las vestiduras apropiadas como miembro principal del Senado.  
 Va como un héroe griego al haber sido divinizado tras su muerte.  
 Lleva ropa de militar como jefe - Imperator - del ejército.

**ELIGE** de entre estos motivos ornamentales aquellos que adornan la armadura del Emperador:



○

**GORGONA:** Monstruo con cabellos de serpiente.



U

**GRIFO:** Simboliza la fuerza y la vigilancia.



□

**PEGASO:** Símbolo de la creatividad intelectual.



○

**OCÉANO:** Representación divinizada del mar.