

SYMBOLVM

SÍMBOLOS EN LA NECRÓPOLIS DE CARMONA  
a través de Celia Márquez Goncer

CALENDARIO 2023



**Junta de Andalucía**  
Consejería de Turismo, Cultura y Deporte

SÍMBOLOS EN LA NECRÓPOLIS DE CARMONA  
a través de Celia Márquez Goncer



Conjunto Arqueológico de  
**Carmona**

## SÍMBOLOS EN LA NECRÓPOLIS DE CARMONA a través de Celia Márquez Goncer

Las creencias religiosas y espirituales relacionadas con el mundo de los muertos y reflejadas en la simbología de la Necrópolis romana de Carmona de los siglos I y II, son el resultado de la fusión entre los cultos aportados por la romanización y los cultos indígenas.

Esta simbología, procedente de las creencias sobre el mundo de los muertos y el Más Allá que nuestros antepasados relacionaban con la luz, el sol y el cosmos, con la tierra y la naturaleza, es la temática de la exposición de pintura y escultura *Symbolvm*, inaugurada en diciembre de 2022 en la Necrópolis Carmona. La documentación para la elaboración de las obras está basada en los datos arqueológicos aportados por Jorge Bonsor, Juan R. Jaldón y en las investigaciones de Manuel Bendala, Lorenzo Abad Casal y en otras más recientes como las de Alejandro Jiménez. Las recreaciones se han centrado en las manifestaciones plásticas, como es la escultura en piedra y bronce, el relieve de lucernas y la pintura mural de las tumbas. Es un mundo fascinante y desconocido, lleno de símbolos que son fuente de inspiración para mi obra. El almanaque recoge la simbología de animales representados en la exposición *Symbolvm*.

Celia Márquez Goncer



E N E R O

L	M	Mi	J	V	S	D
						1
2	3	4	5	6	7	8
9	10	11	12	13	14	15
16	17	18	19	20	21	22
23	24	25	26	27	28	29
30	31					

F E B R E R O

L	M	Mi	J	V	S	D
		1	2	3	4	5
6	7	8	9	10	11	12
13	14	15	16	17	18	19
20	21	22	23	24	25	26
27	28					



## Delfín

El delfín: la simbología funeraria de estos animales representa el viaje al Más Allá.



M A R Z O

L	M	Mi	J	V	S	D
		1	2	3	4	5
6	7	8	9	10	11	12
13	14	15	16	17	18	19
20	21	22	23	24	25	26
27	28	29	30	31		

A B R I L

L	M	Mi	J	V	S	D
					1	2
3	4	5	6	7	8	9
10	11	12	13	14	15	16
17	18	19	20	21	22	23
24	25	26	27	28	29	30



## Toro

Entre los animales representados en los muros de la tumba de Servilia está el toro. Relacionado, como símbolo astral, con la constelación de Taurus, el toro puede estar vinculado con Mitra y también aparece como animal sacrificado en las fiestas en honor al dios Attis.



M	A					Y	O
L	M	Mi	J	V	S	D	
1	2	3	4	5	6	7	
8	9	10	11	12	13	14	
15	16	17	18	19	20	21	
22	23	24	25	26	27	28	
29	30	31					

J	U					N	I	O
L	M	Mi	J	V	S	D		
			1	2	3	4		
5	6	7	8	9	10	11		
12	13	14	15	16	17	18		
19	20	21	22	23	24	25		
26	27	28	29	30				



## Paloma

La paloma y, en general, el símbolo del pájaro es recurrente en la funeraria romana. Está íntimamente asociada a Perséfone, la diosa de la muerte y del mundo subterráneo. La relación alma-pájaro tiene larga presencia en las culturas prerromanas de la Península Ibérica. La paloma y otras muchas aves, casi siempre asociadas con plantas y guirnaldas florales, aparecen representadas en las pinturas murales de muchas tumbas de la Necrópolis. Las aves en general no sólo están relacionadas con el alma de los muertos sino también con el sonido del Eliseo, el lugar sagrado donde las almas vivirán.



J U L I O

L	M	Mi	J	V	S	D
					1	2
3	4	5	6	7	8	9
10	11	12	13	14	15	16
17	18	19	20	21	22	23
24	25	26	27	28	29	30
31						

A G O S T O

L	M	Mi	J	V	S	D
	1	2	3	4	5	6
7	8	9	10	11	12	13
14	15	16	17	18	19	20
21	22	23	24	25	26	27
28	29	30	31			



## Jabalí

El jabalí, representado en las lucernas de la Necrópolis, adquiere para los indígenas de la Península Ibérica carácter funerario, como lo demuestra su presencia en la pátera de Tivisa y en aras dedicadas al dios lusitano Endovéllico.



S E P T I E M B R E

L	M	Mi	J	V	S	D
				1	2	3
4	5	6	7	8	9	10
11	12	13	14	15	16	17
18	19	20	21	22	23	24
25	26	27	28	29	30	

O C T U B R E

L	M	Mi	J	V	S	D
						1
2	3	4	5	6	7	8
9	10	11	12	13	14	15
16	17	18	19	20	21	22
23	24	25	26	27	28	29
30	31					



## Escorpión

El escorpión, relacionado con las constelaciones de Escorpio como símbolo astral, también tiene vínculo con el culto a Mitra.

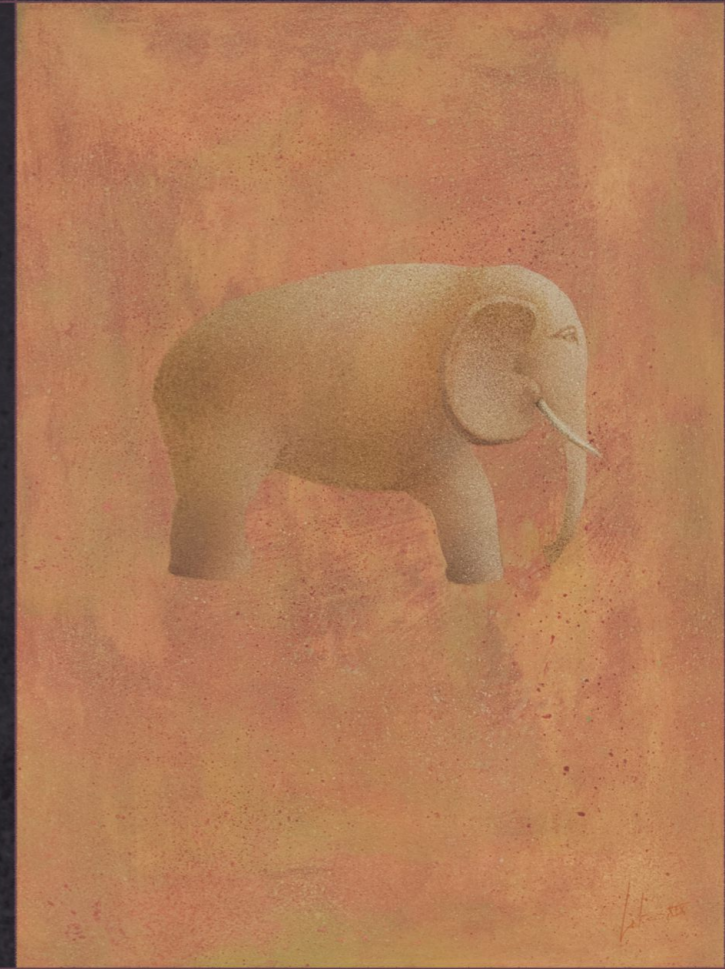


N O V I E M B R E

L	M	Mi	J	V	S	D
		1	2	3	4	5
6	7	8	9	10	11	12
13	14	15	16	17	18	19
20	21	22	23	24	25	26
27	28	29	30			

D I C I E M B R E

L	M	Mi	J	V	S	D
				1	2	3
4	5	6	7	8	9	10
11	12	13	14	15	16	17
18	19	20	21	22	23	24
25	26	27	28	29	30	31



## Elefante

El icono principal de la tumba del Elefante es símbolo de la eternidad, estando relacionado con el Sol y asociado, a veces, al culto de Attis y Mitra. El elefante en el mundo antiguo representa la vida, la luz y la victoria sobre la muerte. También puede tener un significado más terrenal pues este animal era el emblema de la V Legión Romana, muy vinculada con Carmona.



SÍMBOLOS EN LA NECRÓPOLIS DE CARMONA  
a través de Celia Márquez Goncer

Dibujos y textos Celia Márquez Goncer







SÍMBOLOS EN LA NECRÓPOLIS DE CARMONA  
a través de Celia Márquez Goncer



Conjunto Arqueológico de  
**Carmona**



**Junta de Andalucía**  
Consejería de Turismo, Cultura y Deporte